



Erweiterte
Verwaltung
vernetzter
Drucksysteme

iW
Management Console

you can

Canon

Maximale Produktivität im Büro durch vereinfachte Systemverwaltung

Die Verwaltung eines umfangreichen Systemparks kann für IT-Abteilung und Anlagenmanagement zeitaufwendig und komplex sein. Ohne ausreichende Möglichkeiten, Druckprobleme proaktiv zu erkennen und zu lösen, ist die Belastung durch Verwaltungsaufgaben kaum zu bewältigen und die Produktivität im Büro wird stark beeinträchtigt. Mit der iW Management Console von Canon haben Sie die Drucksystemverwaltung wieder voll im Griff und können für maximale Produktivität sorgen.

Effiziente, zentrale Kontrolle

In vielen Unternehmen sind zahlreiche Mitarbeiter mitunter tagelang damit beschäftigt, mithilfe verschiedener Tools einen umfangreichen Systempark zu verwalten oder Systemeinstellungen zu aktualisieren. iW Management Console (iW MC) ist ein skalierbares, webbasiertes Tool, mit dem IT-Abteilungen und Anlagenmanagement sämtliche Drucker und Multifunktionssysteme des Unternehmens zentral überwachen und verwalten können.

Skalierbare Enterprise-Lösung

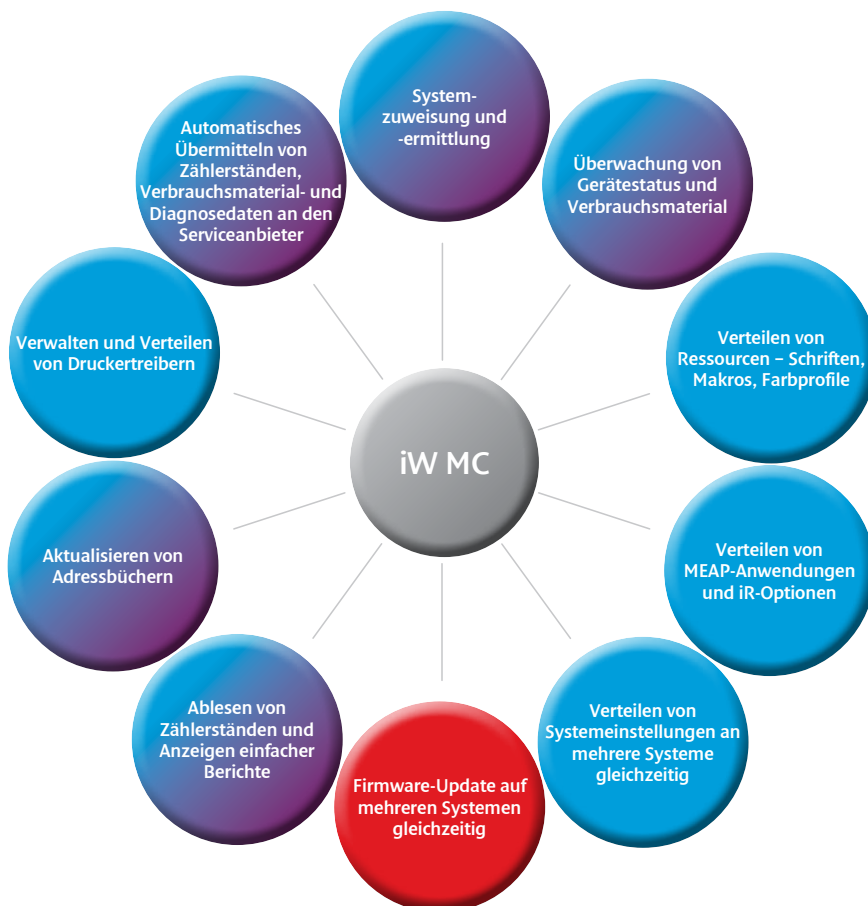
iW MC bietet konfigurierbare Zugriffssteuerungen, mit denen Sie dafür sorgen, dass immer den richtigen Mitarbeitern bzw. Teams die entsprechenden Zugriffsrechte zugewiesen sind. Bei dieser skalierbaren Lösung kann jeder Server bis zu 3.000 Drucksysteme verwalten. Darüber hinaus können mehrere Server verknüpft werden, um zusätzliche Systeme oder externe Standorte abzudecken, ohne die Netzwerkbandbreite übermäßig zu beanspruchen. Mithilfe von XML Web Services kann ein IT-Administrator die Systemliste von einem anderen iW MC abrufen und sie verwalten, ohne dazu mit dem anderen Server verbunden zu sein.



* oder Serviceanbieter im Rahmen eines Managed Print Services Vertrags.

Unternehmen, die ihre Drucker, Kopierer, Multifunktionssysteme und Faxsysteme aktiv verwalten, können zwischen **10 %** und **30 %** ihrer Druckkosten sparen.

Gartner, Cost-Cutting Initiatives for Office Printing, Juni 2012



Überzeugende Funktionalität

iW MC bietet zahlreiche Funktionen, mit denen sich die Arbeit von IT-Administratoren und Anlagenmanagern erheblich vereinfachen lässt. Dazu zählen Verwaltung und Überwachung von Verbrauchsmaterial, Ermittlung neuer Geräte, Neustart von Systemen, Abrufen/Verteilen von Systemeinstellungen und Adressbüchern, MEAP-Anwendungen, iR-Optionen und Firmware, Abrufen von Zählerständen, Installation/Upgrade von Druckertreibern sowie Herunterladen und Installieren von Schriften und Farbprofilen.



Leistungsstarke Funktionen für erhöhte Effizienz

Zahlreiche erweiterte Systemverwaltungsfunktionen sorgen für die optimale Steuerung und Verwaltung Ihrer Druckinfrastruktur. So wird die Belastung durch Druckverwaltungsaufgaben für Anlagenmanagement und IT-Abteilung deutlich reduziert.

Vereinfachung durch automatische Planung und Gruppierung

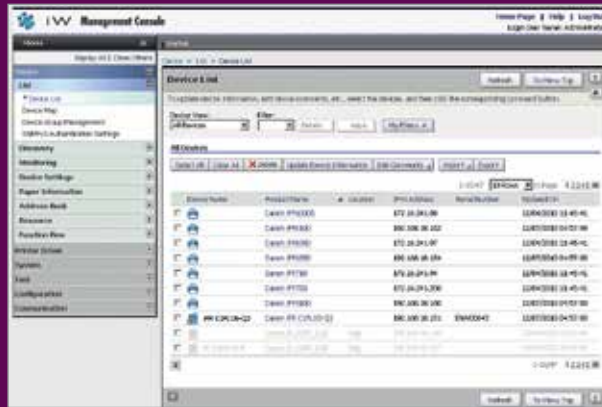
Entlasten Sie Ihre Administratoren mithilfe von fortschrittlichen Funktionen für Automatisierung und Gruppierung. Anstehende Aufgaben können zeitversetzt über Nacht oder an Wochenenden ausgeführt werden, um Betriebsunterbrechungen zu vermeiden. Durch die Gruppierung von Systemen können mehrere Drucksysteme gleichzeitig aktualisiert werden. Darüber hinaus gibt es eine Funktion, um regelmäßig Systeme in mehreren Subnetzen über SNMP und Multicast automatisch zu ermitteln.

Produktivitätssteigerung durch Überwachung von Verbrauchsmaterial und Systemstatus

Bei Systemfehlern und niedrigem Verbrauchsmaterialstand werden Sie sofort per E-Mail benachrichtigt, sodass Sie den Systempark proaktiv und effizient verwalten und Ausfallzeiten reduzieren können. E-Mail-Benachrichtigungen und Warnhinweise können gefiltert und an andere Administratoren weitergeleitet werden, damit immer die richtigen Personen ausreichend informiert sind. Wenn der Toner zur Neige geht, wird automatisch die für das Verbrauchsmaterial zuständige Person benachrichtigt und so für optimale Systemauslastung gesorgt.

Behalten Sie den gesamten Systempark im Blick

Die Statusansicht der Systemliste mit Gruppierungsfunktion bietet Ihnen jederzeit einen aktuellen Überblick über den gesamten Systempark. Vor allem Großunternehmen profitieren darüber hinaus von der Möglichkeit, den Standort eines Systems auf einer Karte anzuzeigen zu lassen.



Bessere Kostenkontrolle durch Zählerstandablesung

Mit konsolidierten Zählerstandberichten ist es kein Problem, auf unternehmensweite Nutzungsdaten zuzugreifen und so Systemauslastung und Kosten im Griff zu behalten. Über das Plugin für Zählerstandablesung können Zählerstände von lokalen Canon und Océ Systemen erfasst werden.*

Darüber hinaus kann es möglich sein, Zählerstände von Systemen anderer Hersteller abzurufen, sofern diese über SNMP im öffentlichen MIB verfügbar gemacht werden.

Nachverfolgung von Admin-Aktivitäten zur Verbesserung der Governance

Störungen bei überwachten Systemen werden von iW MC in Protokolldateien aufgezeichnet, die zur weiteren Analyse als CSV-Dateien exportiert werden können. Wenn mehrere Administratoren gemeinsam an einem iW MC-Server arbeiten, erlaubt ein Auditprotokoll die lückenlose Nachverfolgung von auf dem Server ausgeführten Aktivitäten.

*PRISMAsync Controller





Plugin für Systemkonfiguration



Plugin für Adressbuchverwaltung

Zeitersparnis durch Stapelkonfiguration

Eine Reihe von Plugins für iW MC ermöglichen die Konfiguration und Verteilung verschiedener Systemeinstellungen, Ressourcen, Treiber, Anwendungen, Adressbücher und Firmware im Stapelbetrieb:

- **Plugin für Systemkonfiguration:** Die Aktualisierung der Einstellungen einzelner Systeme stellt eine hohe Belastung für IT-Mitarbeiter dar. Mit diesem Plugin können Systemeinstellungen gesichert, wiederhergestellt und zeitsparend an mehrere Systeme gleichzeitig verteilt werden.
- **Plugin für Firmware-Updates:** Mit diesem Plugin können Serviceanbieter Firmware-Updates zeitversetzt auf mehrere Systeme gleichzeitig anwenden. Diese vor allem für Upgrades und kleinere Korrekturen geeignete Lösung ist eine lokale Alternative zum internetbasierten Content Delivery System von Canon, für die keine Internetverbindung erforderlich ist.
- **Plugin für Anwendungsverwaltung:** Dieses Plugin erlaubt die Verteilung von MEAP-Anwendungen von Canon und iR-Optionen an mehrere Systeme gleichzeitig, sodass auch umfangreiche Systemparks problemlos auf den neuesten Stand gebracht werden können.
- **Plugin für Adressbuchverwaltung:** Mit diesem Plugin ist die zentrale Verwaltung von Systemadressbüchern und Tastenbelegungen möglich. Beispielsweise kann ein IT-Administrator das Adressbuch von einem System abrufen und auf mehrere andere Systeme übertragen.
- **Plugin für Druckertreiberverwaltung:** IT-Administratoren können die Druckertreiber auf Arbeitsplatzrechnern per Fernzugriff installieren, deinstallieren und aktualisieren.
- **Plugin für Ressourcenverwaltung:** Mit diesem Plugin können PCL-/PS-Schriften, Farbprofile und Makros auf iR ADVANCE und ältere iR-Systeme mit MEAP-Unterstützung verteilt werden.
- **RDS (Remote Diagnostics System)*:** Mit diesem Plugin kann Ihr Serviceanbieter eMaintenance-basierte Services für Drucksysteme bereitstellen und so IT-Abteilungen erheblich entlasten:
 - Verwaltung von Verbrauchsmaterialien, Zeitersparnis und geringeres Risiko von Ausfallzeiten. Ihr Serviceanbieter kann Toner- und Tonerabfallstände an Ihren Standorten überwachen und für die proaktive Lieferung von Tonerkartuschen und Tonerabfallbehältern sorgen.
 - Automatisches Ablesen von Zählerständen zu Abrechnungszwecken: Manuelles Ablesen von Zählerständen bindet Personalressourcen und kann zu Abrechnungsfehlern führen. Durch die Automatisierung des Ablesens können zuverlässige Rechnungen zeitnah erstellt werden.
 - Über die Ferndiagnosefunktion kann der Serviceanbieter Fehlercodes überprüfen und sich gründlich auf einen Servicebesuch vor Ort vorbereiten, sodass Probleme sofort behoben werden können. Je nach Vertragsumfang und Art des Fehlers besteht auch die Möglichkeit, dass Fehler ohne Besuch eines Technikers behoben werden können, was die Betriebslaufzeit weiter verbessert.



Plugin für Ressourcenverwaltung

*Mit diesen Plugins kann Ihr Serviceanbieter sein Serviceangebot verbessern. Sie sind nur über SIMS (Service Information Management System) verfügbar. Bitte informieren Sie sich bei Ihrem zuständigen Vertriebsmitarbeiter über den gesamten Umfang der Fernwartungsservices.

Kompatibel mit Druckern und Multifunktionssystemen

Die iW Management Console wurde für die Unterstützung zahlreicher Canon-Systeme entwickelt.

Die folgende Tabelle bietet eine Übersicht über die Funktionalität von iW MC in Kombination mit verschiedenen vernetzten Druck- und Multifunktionssystemen von Canon. Allerdings dient diese Tabelle nur als Richtlinie, da das umfassende Produktportfolio von Canon ständig erweitert wird.

Ausführliche Informationen zur Unterstützung von iW MC bei einem bestimmten Modell finden Sie im Benutzerhandbuch zum jeweiligen Drucker oder Multifunktionssystem.

iW MC/Plugin-Funktionalität	Beschreibung der Funktion	Zielgruppe	i-SENSYS Drucker	i-SENSYS Multifunktions-systeme	iR/iRC (ohne MEAP)	iR/iRC (MEAP, älter)	imageRUNNER ADVANCE (MEAP)	Systeme anderer Hersteller
Systemüberwachung	Überwachung des Systemstatus auf Fehler oder Warnungen, z. B. Papierstau, Papier- oder Tonermangel	IT und Anlagen	Ja	Ja	Ja	Ja	Ja	Eingeschränkt ¹
Systemermittlung	Regelmäßige automatische Systemermittlung und -registrierung in mehreren Subnetzen über SNMP und Multicast	IT	Ja	Ja	Ja	Ja	Ja	Nur Erkennung
Plugin für Ressourcenverwaltung	Verteilen von PCL-/PS-Schriften, Farbprofilen und Makros an Systeme	IT	Ja ²	Ja ²	Ja ²	Ja ²	Ja	Nein
Plugin für Adressbuchverwaltung	Abrufen und Übertragen von Adressbüchern und Tastenbelegungen von einem System auf mehrere andere Systeme; Erstellen und Bearbeiten von Adressbüchern zur Bereitstellung werden ebenfalls unterstützt.	IT	n. z.	Nein	Nein	Ja ²	Ja	Nein
Plugin für Druckertreiberverwaltung	Installieren, Deinstallieren und Aktualisieren von Druckertreibern auf Arbeitsplatzrechnern per Fernzugriff	IT	Ja	Ja	Ja	Ja	Ja	Nein
RDS-Plugin	Bereitstellung von eMaintenance-basierten Services zur Entlastung von IT-Abteilung und Anlagenmanagement in Bezug auf Tonerbestellung, Übermittlung von Zählerständen, Fehlerdiagnose usw.	Serviceanbieter	Ja ³	Ja ³	Ja	Ja	Ja	Nein
Plugin für Zählerstandserfassung	Administratoren können konsolidierte Zählerstände zur Nutzungsanalyse, Kostenkontrolle und Unterstützung der Systembereitstellung abrufen. Zum lokalen Abrufen der Zählerstände ist keine Internetverbindung erforderlich.	IT und Anlagen	Ja	Ja	Ja	Ja	Ja	Eingeschränkt ⁴
Plugin für Anwendungsverwaltung	Verteilen von MEAP-Anwendungen und iR-Optionen an mehrere Systeme gleichzeitig	Serviceanbieter	Ja ⁵	n. z.	n. z.	Ja ⁵	Ja	n. z.
Plugin für Systemkonfiguration	Sichern, Wiederherstellen und Verteilen detaillierter Systemeinstellungen an mehrere Systeme gleichzeitig	IT	Eingeschränkt ⁶	Nein	Nein	Teilweise ⁷	Ja ⁷	Nein
Plugin für Firmware-Updates	Lokales Content Delivery System: Zeitversetztes Anwenden von Firmware-Updates auf mehrere Systeme gleichzeitig	Serviceanbieter	Ja ⁸	Nein	Nein	Nein	Ja	Nein

1. Abhängig davon, welche Informationen über SNMP in der öffentlichen MIB (Management Information Base) verfügbar sind.

2. Systemabhängig. Gilt nur für Modelle mit Festplattenlaufwerk.

3. Systemabhängig. Gilt nur für Modelle, die mit dem eMaintenance Remote Diagnostics System (RDS) von Canon kompatibel sind.

4. Abhängig davon, welche Informationen über SNMP in der öffentlichen MIB verfügbar sind; in der Regel bezieht sich dies nur auf Seiten insgesamt.

5. Systemabhängig. Nur MEAP-Modelle. Weitere Informationen im Benutzerhandbuch des Systems, oder wenden Sie sich an Ihren zuständigen Vertriebsmitarbeiter.

6. Systemabhängig. Nur MEAP-Modelle; eingeschränkte Einstellungen auf Ebene der öffentlichen MIB können verteilt werden.

7. Systemabhängig. Vollständige Unterstützung für iR ADVANCE 5200-Serie und neuere Modelle. Bei älteren iR ADVANCE- oder iR-Systemen können Einstellungen auf Ebene der öffentlichen MIB und DIDF verteilt werden.

8. Systemabhängig. Nur MEAP-Laserdrucker.

iW Management Console

Softwareverfügbarkeit

iW MC-Software und Plugins* sowie das Benutzerhandbuch sind im Software Download Centre verfügbar:
<http://software.canon-europe.com> (wählen Sie „iW Series Software/MEAP“ und dann „iW Management Console“ aus).

Die folgenden Plugins sind verfügbar:

- Plugin für Ressourcenverwaltung
- Plugin für Druckertreiberverwaltung
- Plugin für Adressbuchverwaltung
- Plugin für Anwendungsverwaltung
- Plugin für Zählerstanderfassung
- Plugin für Systemkonfiguration
- RDS-Plugin (Remote Diagnostics System)*
- Plugin für Firmware-Updates

* Beachten Sie, dass das RDS-Plugin und das Plugin für Firmware-Updates für Serviceanbieter entwickelt wurden. Mit diesen Plugins kann Ihr Serviceanbieter sein Serviceangebot verbessern. Sie sind nur über SIMS (Service Information Management System) verfügbar. Bitte informieren Sie sich bei Ihrem zuständigen Vertriebsmitarbeiter über den gesamten Umfang der Fernwartungsservices.

iW MC 3.2 Betriebsumgebungen

1) Empfohlene Hardwarespezifikation

Betriebssystem	Microsoft Windows Server 2008
Prozessor	2,8 GHz Dual Core oder höher
Speicher	3 GB
Festplattenspeicher	100 MB (iW MC), 10 GB (für SQL)

2) Empfohlene Hardwarespezifikation

Unterstützte Betriebssysteme	x86	x64	IPv6
Windows XP Professional SP3	Ja	Nein	Nein
Windows Vista Ultimate/Enterprise/Business SP2	Ja	Nein	Ja
Windows 7 Ultimate/Enterprise/Professional	Ja	Nein	Ja
Windows 7 Ultimate/Enterprise/Professional SP1	Ja	Nein	Ja
Windows Server 2003 Enterprise/Standard SP2	Ja	Nein	Nein
Windows Server 2003 R2 Enterprise/Standard SP2	Ja	Nein	Nein
Windows Server 2008 Enterprise/Standard	Ja	Ja	Ja
Windows Server 2008 Enterprise/Standard SP2	Ja	Ja	Ja
Windows Server 2008 R2 Enterprise/Standard	-	Ja	Ja
Windows Server 2008 R2 Enterprise/Standard SP1	-	Ja	Ja

Die folgenden Module sind erforderlich:

- Internet Information Services (IIS) 5.1/6.0/7.0/7.5
- .NET Framework 3.5 SP1
- Web Services Enhancements (WSE) 3.0
- SQL Server 2005 SP2/2005 SP3/2008 SP1/2008 R2 SP2

3) Von iW MC unterstützte virtuelle Umgebungen (nur Server-PCs)

Unterstützte Produkte	Hersteller
Windows Server 2008 Hyper-V	Microsoft
Windows Server 2008 Hyper-V 2.0	Microsoft
Windows Server 2008 Hyper-V 2.0 SP1	Microsoft
Virtual PC 2007 Service Pack 1	Microsoft
VMware ESXi 3.5/4.0/4.1/5.0	VMware

Ausführliche Informationen finden Sie im Benutzerhandbuch zu iW MC.

imageRUNNER



imagePRESS

i-SENSYS



imageRUNNER
ADVANCE

iW
Management Console

Canon

Canon Inc.
canon.com

Canon Europe
canon-europe.com

German Edition 0167W362
© Canon Europa N.V., 2012

Canon Deutschland GmbH
Europark Fichtenhain A10
D-47807 Krefeld
Tel.: +49 2151 3450
Fax: +49 2151 345 102
canon.de

Stand: Oktober 2012
Bestell-Nr.: H120858

Canon (Schweiz) AG
Richtstrasse 9
8304 Wallisellen
Canon Helpdesk
Tel.: 0848 833 838
canon.ch

Canon Austria GmbH
Oberlaaer Straße 233
A-1100 Wien
Canon Helpdesk
Tel.: 0810 0810 09
(zum Ortstarif)
canon.at